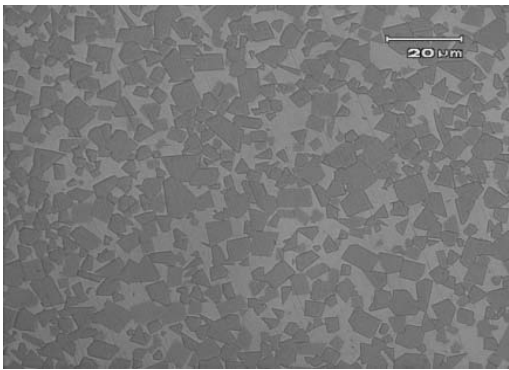
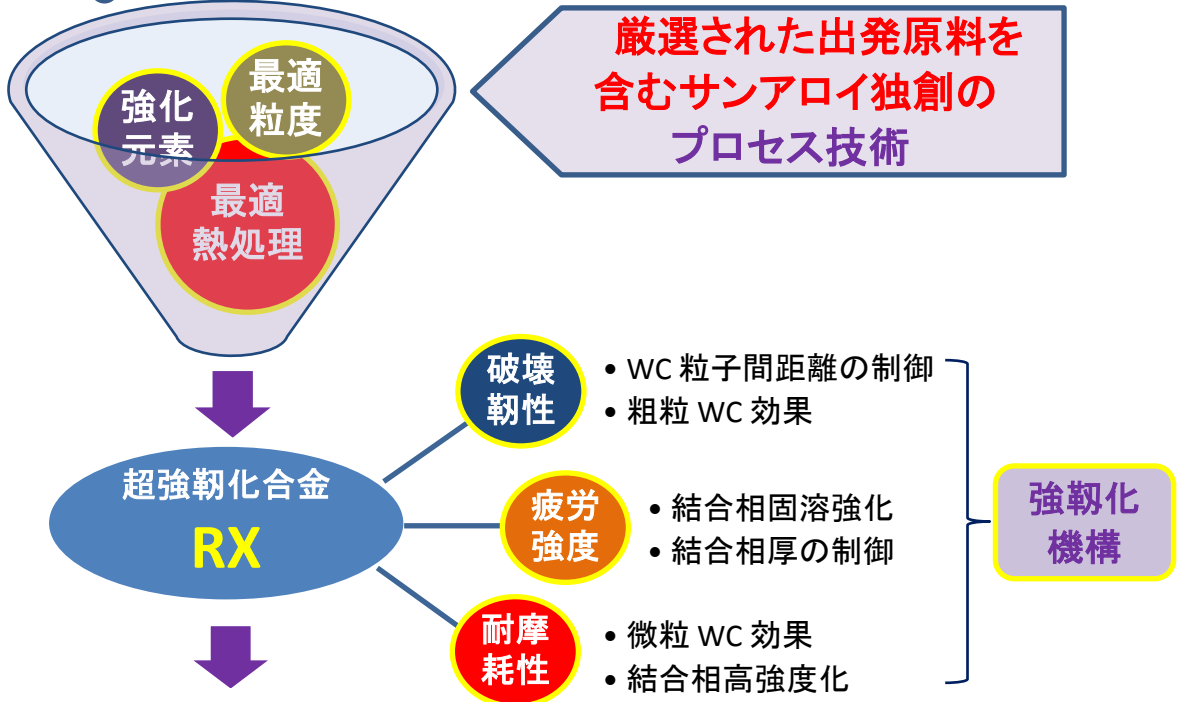


鍛造金型用・超強靱化合金 RX



RX 組織例

RXシリーズは高度な寿命信頼性を要求される温間・冷間鍛造金型専用として開発された超高靱性材料である。

用途特性に応じた最適組成配分、熱処理パターンを採用することで、極めて高い機能パフォーマンスを付与



RX 鍛造型素材形状例

RX92 バックワードパンチ・抜きパンチ用

RX94 スパイダー・ベベルギア等の異型ダイス

RX95 デフピニオン・ピニオンギア等のより過酷な各種鍛造金型

RX シリーズ機械的諸特性

材種名	比重 (g/cm ³)	硬度 HRA	抗折力 (GPa)	圧縮強度 (GPa)	破壊靱性 (MPa·m ^{1/2})
RX92	14.5	88	2.8	4.5	24
RX94	13.1	82	2.4	3.4	32
RX95	12.8	81	2.2	3.2	35