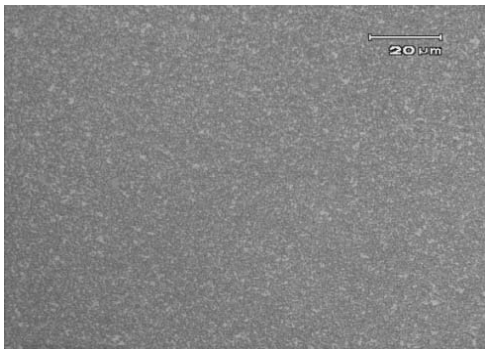
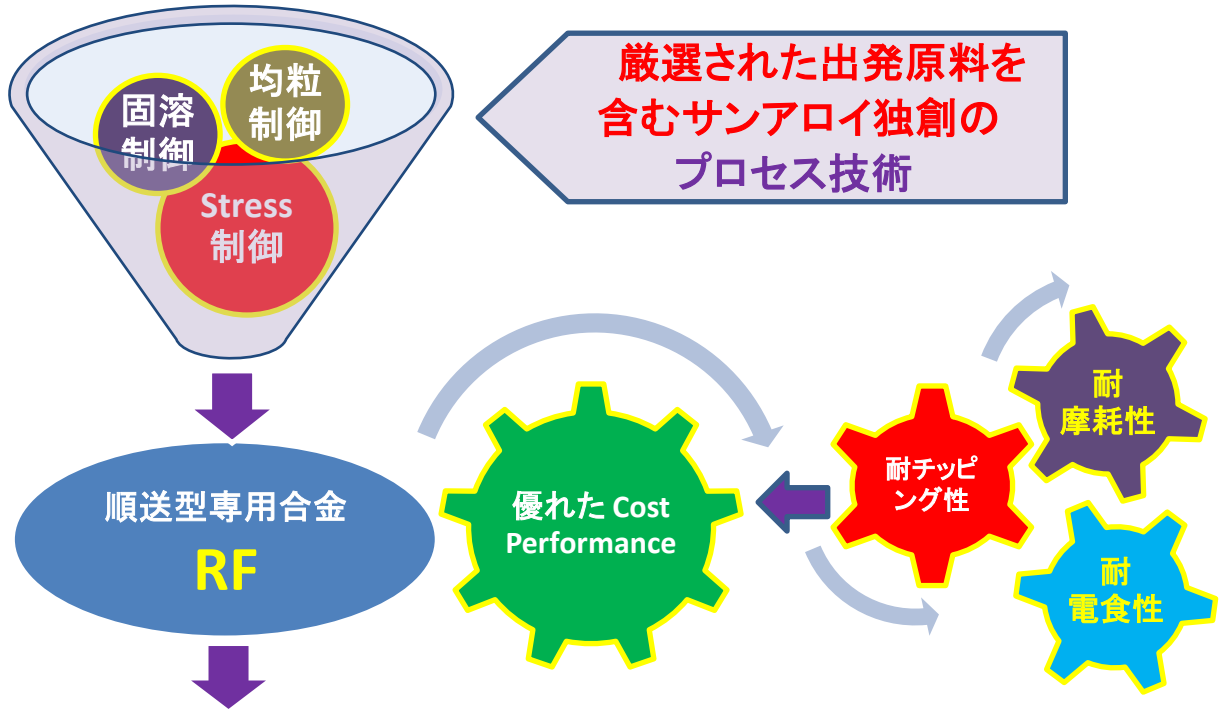


順送金型専用合金 RF



RF 組織例

RF シリーズはモーターコアやリードフレーム用順送金型用素材として、耐チップング性、耐摩耗性及び、放電加工時の耐食性を付与した高サイクル疲労用高強度材料である。

幅広い用途に応じた最適組成比率、特殊熱処理の採用、高い寸法精度等で、極めて高いコストパフォーマンスを付与



RF 順送型素材形状例

RF10	各種リードフレーム加工用金型・モーターコア用抜き型・SUS系薄板加工等の順送型及びトランスファー型
RF20	
RF30	

RF シリーズ機械的諸特性

材種名	比重 (g/cm ³)	硬度 HRA	抗折力 (GPa)	圧縮強度 (GPa)	破壊靱性 (MPa·m ^{1/2})
RF10	14.6	91.5	3.3	5.5	14
RF20	14.1	90.0	3.5	5.3	16
RF30	13.6	88.0	3.5	5.1	17