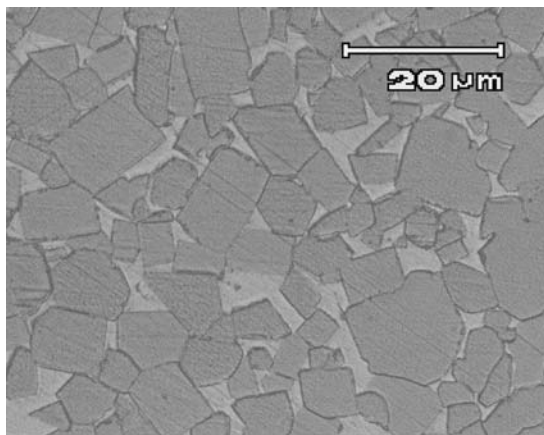
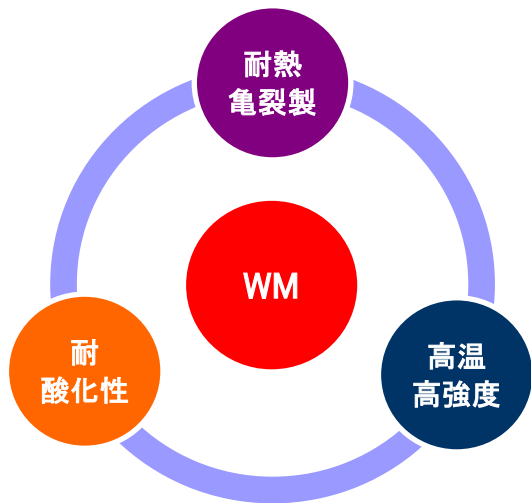
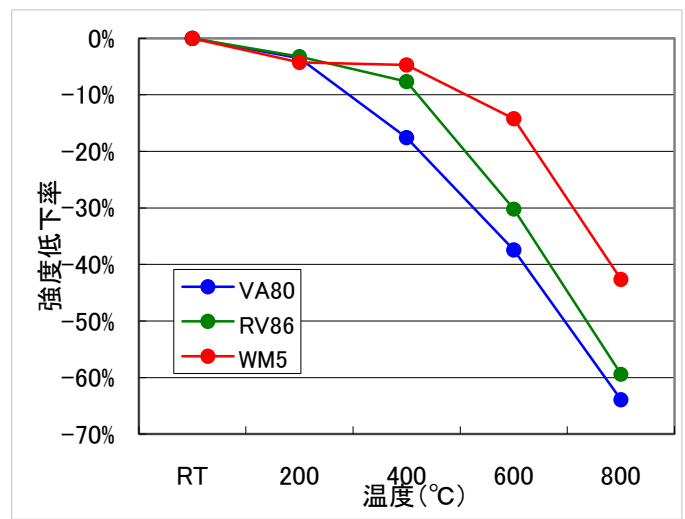


温・熱間鍛造金型用超硬合金 WM



WM 組織例

WMシリーズは、粗大WC粒子を採用し、結合相を強化した耐熱性合金であり、温・熱間鍛造分野に適応しています。マクロ的には破壊靱性の向上により、割れ感受性を抑制したことで耐衝撃性に優れ、ミクロ的には組織制御により疲労クラックの発生要因を低減致します。また、結合金属相は高温安定相を主体とすることで、金属間摩耗や耐食性に優れた特性を有し、さらに固溶元素の活性化作用による表面保護被膜の形成により、耐酸化性の向上を図っています。



高温強度特性

WM シリーズ機械的諸特性

材種名	比重 (g/cm ³)	硬度 (HRA)	抗折力 (GPa)	圧縮強度 (GPa)	破壊靱性 (MPa·m ^{1/2})
WM5	14.75	86.5	2.1	4.1	21
WM7	14.40	85.0	2.1	3.9	23
WX80	13.70	83.0	2.4	3.5	26

その他の材質も多数とりそろえております。どうぞお気軽にお問い合わせ下さい。

[お問い合わせ先] 本社・工場 〒679-2216 兵庫県神崎郡福崎町高橋290-44

Tel.0790-24-2280 Fax.0790-24-2290

URL: <http://www.sanalloy.co.jp>