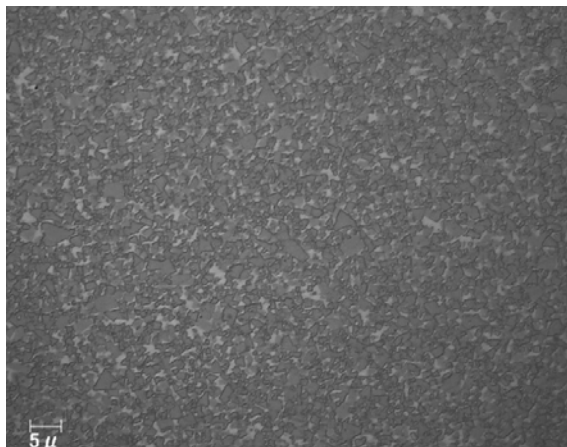
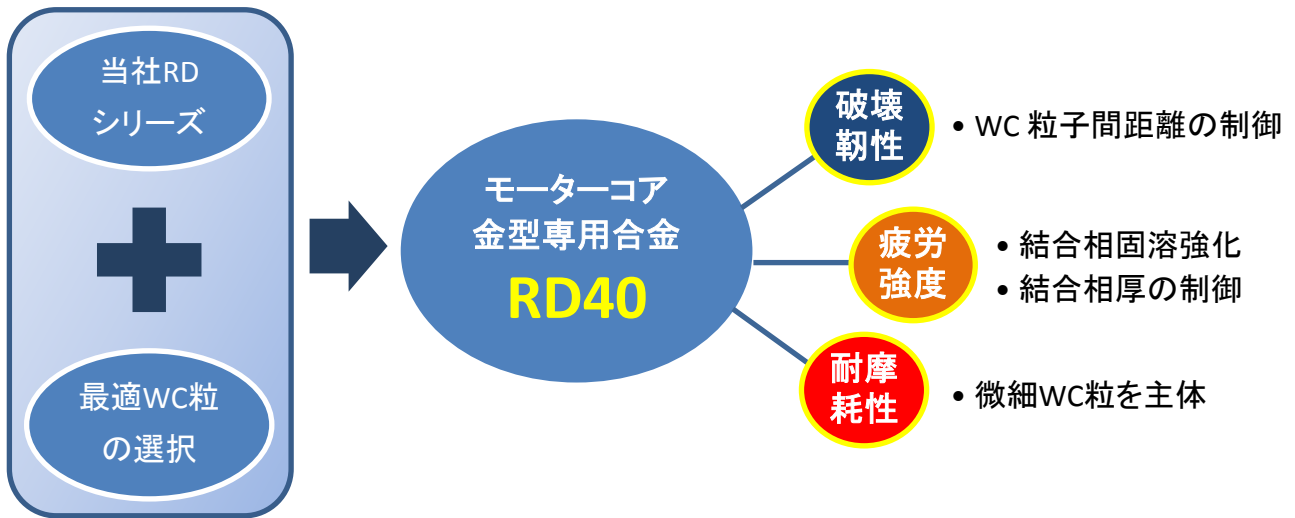


# モーターコア金型専用合金 RD40



RD40 組織例

RD40は、当社RDシリーズのWC粒子を最適化する事で、耐摩耗性と破壊靱性を両立した超硬合金あり、モーターコア用金型、複雑形状を持つ精密金型に最適な特性を有しております。  
この特性により、耐摩耗性を損なう事なく、金型の破損を抑制する事ができます。また高強度を有す事から、金型のニアネットシェイプ化が可能となり、貴社に更なるコストパフォーマンスを付与致します。

## RD40 機械的諸特性

| 材種名  | 比重<br>(g/cm <sup>3</sup> ) | 硬度<br>(HRA) | 抗折力<br>(GPa) | 圧縮強度<br>(GPa) | 破壊靱性<br>(MPa·m <sup>1/2</sup> ) |
|------|----------------------------|-------------|--------------|---------------|---------------------------------|
| RD40 | 14.10                      | 89.4        | 3.7          | 4.8           | 17                              |

その他の材質も多数とりそろえております。どうぞお気軽にお問い合わせ下さい。

[お問い合わせ先] 本社・工場 〒679-2216 兵庫県神崎郡福崎町高橋290-44  
 Tel.0790-24-2280 Fax.0790-24-2290  
 URL: <http://www.sanalloy.co.jp>