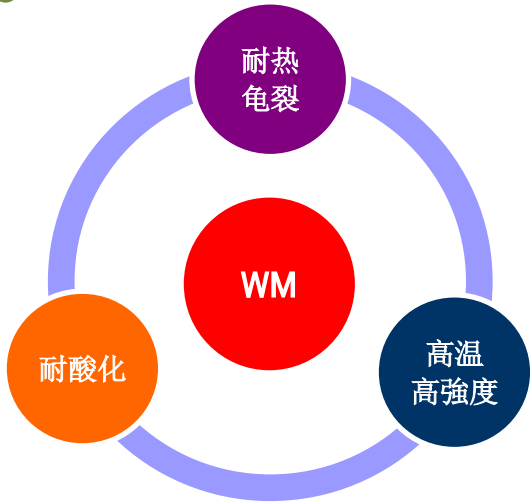
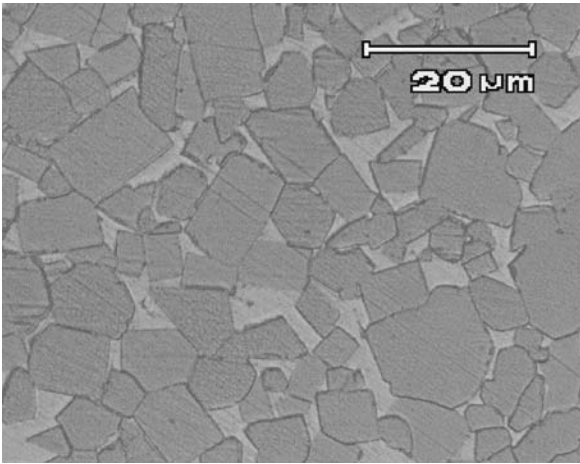


温锻·冷锻模具用硬质合金 WM

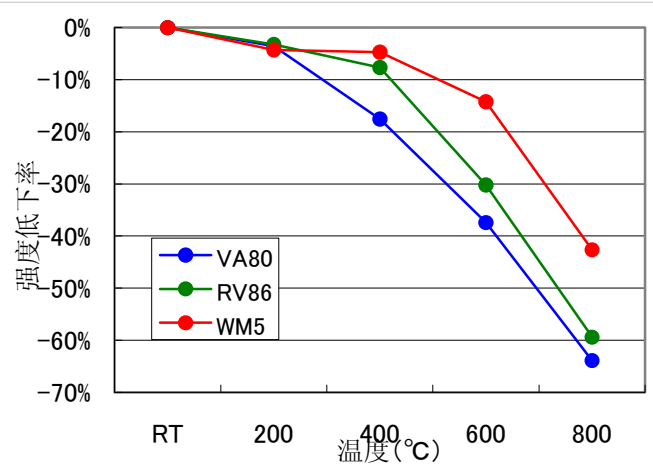


WM系列采用粗粒Wc, 强化了结晶组织的结合性, 是适合于温锻、冷锻领域的耐热性合金。从合金特性上来看, 系列提高合金破坏韧性, 有效抑制材料对龟裂的感受性, 从而得到材料耐冲击的特点从微观上来看, WM系列通过控制结晶组织, 达到减少合金疲劳开裂起因的目的。

另外, 该合金的金属相以高温稳定相为主, 具备优异的耐磨耗性及耐腐蚀性, 固溶元素的活性化使合金表面形成保护膜, 有效的提高了合金的抗氧化性。



WM 结晶组织例



高温环境下的强度特性

WM 系列机械特性

材种名	比重 (g/cm ³)	硬度 (HRA)	抗折力 (GPa)	压缩强度 (GPa)	破坏韧性 (MPa·m ^{1/2})
WM5	14.75	86.5	2.1	4.1	21
WM7	14.40	85.0	2.1	3.9	23
WX80	13.70	83.0	2.4	3.5	26

敝社还有其他适合于各种用途的硬质合金材料、欢迎您阅览本公司网页