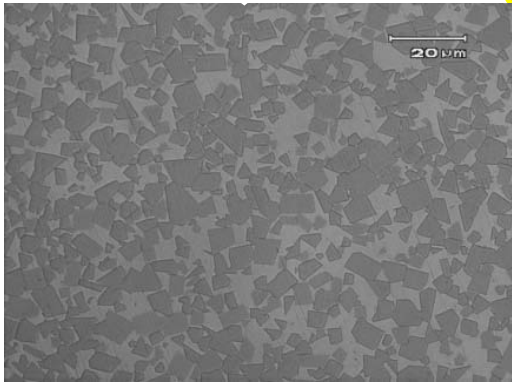
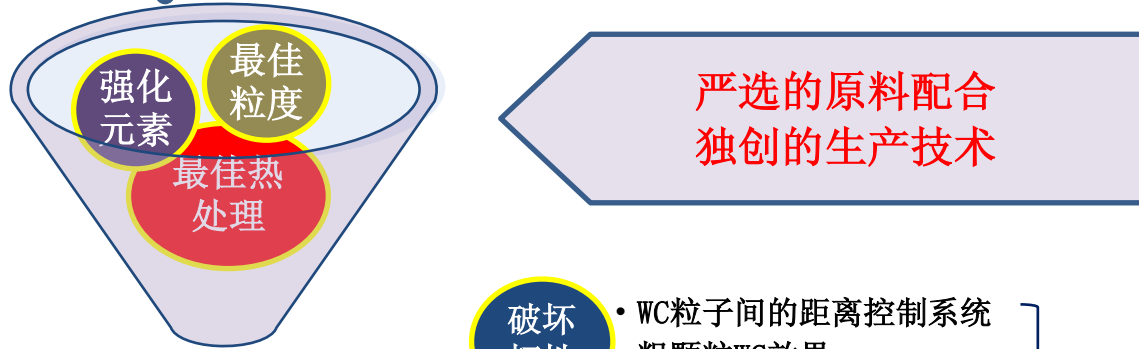


锻造模具·超强韧合金 RX



RX组织例



RX系列产品是为了要求寿命高的温间冷间锻造模专用而开发的超高韧性材料。

根据用途特别制造最佳配方，采用最佳烧结方法来提高材料表现能力。

RX 适用于多种模具形状

RX92 背下冲头、冲压模

RX94 多形齿轮等异型模

RX95 小型齿轮等严酷环境下的锻造模具

RX 系列材料的特性值

材质名	比重 (g/cm ³)	硬度 HRA	抗折力 (GPa)	压缩强度 (GPa)	破坏韧性 (MPa·m ^{1/2})
RX92	14.5	88	2.8	4.5	24
RX94	13.1	82	2.4	3.4	32
RX95	12.8	81	2.2	3.2	35

敝社还有其他适合于各种用途的硬质合金材料、欢迎您随时来电来函询问。

[联系地址] 本公司·工厂 〒679-2216 兵庫県神崎郡福崎町高橋290-44

Tel. +81-790-24-2280 Fax. +81-790-24-2290

URL : <http://www.sanalloy.co.jp>